

oh!

VOUS DE JOUER!

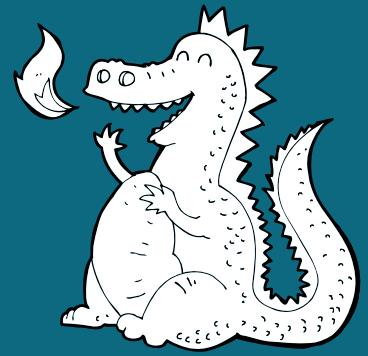


En quête de la
potion
guérissanteuse!



Chasse au trésor à vivre en famille (à partir de de 7 ans)
Lieu de départ: St Donat Sur l'Herbasse devant l'Office de
Tourisme.

Infos sur www.ardeche-hermitage.com
ou au 04 75 08 10 23



Il y a fort longtemps, un petit dragon avait élu domicile dans les marécages de notre beau village de Saint Donat sur l'Herbasse.

Lui-même ne saurait dire depuis combien de temps il vivait ici.

Une chose est sûre : il a connu le village à l'époque où les murailles médiévales furent construites, il a vu l'élévation de la collégiale, des maisons, des rues et bien plus tard des usines et des canaux.

Durant de nombreux siècles, les habitants s'étaient accommodés de sa présence. Pour être discret, ce dragon d'eau avait pour habitude de se déplacer uniquement dans la rivière de l'Herbasse et les canaux qui étaient autour.

Si les grandes personnes ne voulaient pas y croire, les enfants, qui possèdent l'intelligence du cœur, ont toujours pris soin de lui en allant déposer les aliments préférés du dragon près des berges : les trufficulteurs ne comprenaient pas pourquoi leurs précieuses truffes noires de la Drôme des Collines étaient mises au bord de l'eau !

Le dragon avait confié son nom aux enfants ! Il se nommait Cielale. Quand les enfants parlaient de lui, ils utilisaient son prénom car les parents ne pouvaient savoir qu'il s'agissait du dragon !

Cielale a bien grandi grâce aux bons soins des jeunes Donatiens. Mais, depuis quelques temps, une brume mystérieuse s'élève au-dessus des eaux de l'herbasse et de ses marécages... Des empreintes gigantesques marquent les berges ... Pire encore, des champs entiers ont été ravagés et les baigneurs qui venaient tremper leurs pieds dans la rivière sont tombés malades !

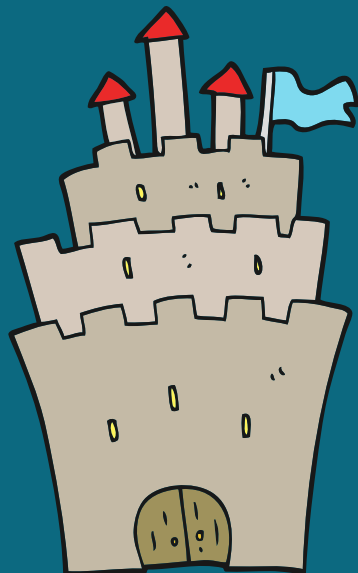
Il semblerait qu'un terrible maléfice plane sur le village de Saint Donat !

Qu'arrive-t-il à notre dragon d'eau ?

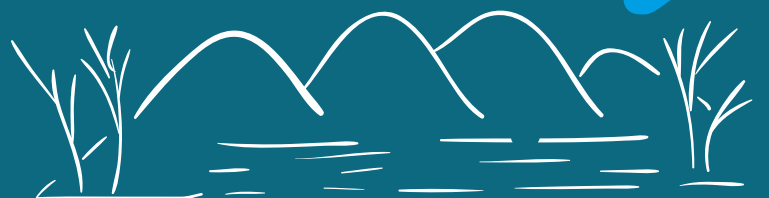
Les châtelains du Château de Charmes-sur-L'Herbasse ont donné l'alerte : ils ne voyaient plus les reflets chatoyants de Cielale depuis les hauteurs de leur propriété.

Les premières recherches ont permis de conclure que Cielale est tombé malade !

Tous les changements qu'il a connu dans son environnement l'ont affecté.

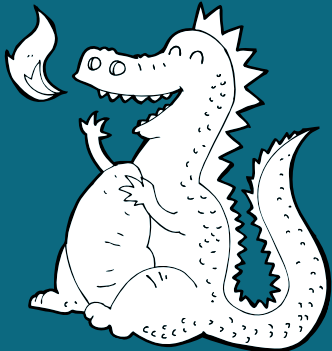


Si tu veux que nous puissions soigner notre dragon, il va falloir lui concocter un remède ! Pour y arriver, chaque étape te permettra d'avancer dans cette quête et une fois que tu auras trouvé tous les ingrédients de la potion guérissante, notre village pourra retrouver la tranquillité !





Prends un stylo afin de résoudre les énigmes, une feuille de papier pour noter les ingrédients du remède et pars sur mes traces !



1

Pour connaître la nature de son problème, regarde attentivement le nom de notre dragon :

il s'agit d'une anagramme !

Remets les lettres dans le bon ordre et identifie ce qu'il faut soigner. Sache en indice que son corps en est recouvert.

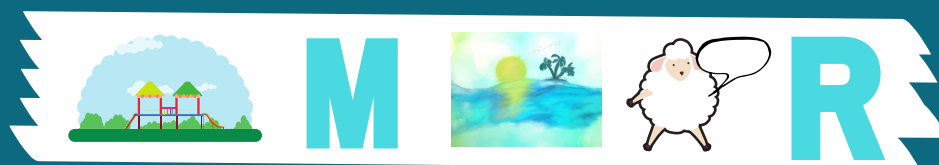


C I E L A L E

↓ ↓ ↓ ↓ ↓ ↓ ↓

E C E

Voilà pourquoi les cultures dans nos champs sont écrasées ! Cielale doit vouloir se débarrasser de ses écailles malades en se roulant par terre et il a contaminé l'eau en se baignant ! Pour comprendre pourquoi Cielale a contracté une "écaillitte" aigüe, rendez-vous dans le lieu suivant grâce à cet indice :



2

Ce parc a été créé au XIX^e siècle et c'est seulement dans les années 80 que la municipalité fera construire l'aire de jeu dont tu peux profiter.

La roue à aube montre la mémoire du passé industriel de Saint Donat. Quand il n'y avait pas d'électricité dans le village, on faisait fonctionner les machines grâce à la force de l'eau ! L'eau fait tourner la roue qui elle-même entraîne les machines ! Voilà ce qui perturbe Cielale !



Les remous de l'eau lui ont fragilisé les écailles ! Maintenant, pour l'aider et avoir le premier ingrédient du remède, il faut trouver l'habitat de Cielale.



Pour y aller, suis les indications sur le plan pour rejoindre le lieu numéro 3. Prudence en traversant la route et va dans la rue Métifiot pour rejoindre la passerelle en bois, face à la rivière. La route fait place à un petit sentier longeant le canal.

3

Ah ! Quel endroit paisible ! On comprend pourquoi Cielale est venu habiter ici.

Attention ! Certains jours, même Cielale est obligé de se mettre à l'abri car la rivière peut rentrer en crue à cause de violents orages. On dit alors que la rivière « sort de son lit » et peut inonder Saint Donat !

Les bords de rivière sont pleins de vie : fleurs, arbres, insectes, amphibiens, poissons... Prends le temps de flâner en avançant plus loin sur le sentier si tu le souhaites ! Selon les périodes de l'année, tu verras une grande variété de plantes et de fleurs. Les arbres, comme les saules, permettent le maintien des sols grâce à leurs racines. Et, autour de toi, libellules, oiseaux comme le héron, grenouilles ou encore brochets et truites dans la rivière vivent dans cet écosystème.



Pour trouver le premier élément de notre remède, déchiffre cette charade :

On respire mon premier
Mon deuxième n'est pas haut
Mon troisième est le bruit du serpent
Une louche de mon tout sera la base de notre potion !





Parfait !! Mais ne t'arrête pas en si bon chemin !

Poursuis ta quête en longeant un ruisseau au nom peu flatteur, comme indiqué sur le plan pour rejoindre le lieu numéro 4 ! Après la rue Métifiot, rejoindre la rue Victor Faisant. À la sortie, prendre à gauche dans la rue Victor Hugo.

4

Tu arrives désormais devant la dernière porte médiévale de la commune de Saint Donat.

Si Cielale pouvait parler, il t'expliquerait que quand il était encore tout jeune, le village de Saint Donat s'était protégé derrière des murs très épais appelés murailles ou remparts. Ainsi, les habitants étaient à l'abri en cas d'attaques. Pour pouvoir entrer et sortir, il a fallu aménager des portes comme celle que tu vois

Il y en avait 3 au total. On a baptisé celle-ci Porte Saint Pierre, du nom de l'église qui était construite ici.

Elle fut rasée en 1793. Sur la place, désormais nommée Jean Jaurès, se tenait le marché. De plus, la foire traditionnelle des Bœufs Gras, 15 jours avant Pâques, et inaugurée ici même en 1908, existe toujours !

Félicitation ! Cette spécialité donnera bon goût à notre médicament !
Pense à compléter la liste des ingrédients !



L'aventure continue ! Tu vas maintenant explorer le centre ancien de Saint Donat. Parcours toute la rue Victor Hugo pour arriver devant une très célèbre boulangerie.

5

Ouverte depuis 1780, cette enseigne ne failli pas à sa réputation ! 8 générations de la famille Ronjat se sont succédées et les membres de cette tribu confectionnent la pogne Donatienne. C'est une des spécialités de la Drôme des Collines. Son nom vient du fait que ce dessert demande de la « poigne » pour malaxer la pâte ! C'est-à-dire qu'il faut avoir les bras et les mains costauds pour pétrir la pogne!

Avant, on ne la trouvait que pour Pâques mais désormais on peut en profiter toute l'année pour notre plus grand régal ! Idéal en dessert ou pour le goûter, Cielale raffole de cette spécialité ! Si tu y goûtes, tu seras certainement de son avis !

Tes papilles savoureront ce bon goût de fleur d'oranger ! Et c'est cet ingrédient qu'il nous faut car il est apaisant ! Pour connaître la quantité de fleur d'oranger de ta portion, regarde attentivement la photo ci-dessous et compare-la avec la devanture devant laquelle tu te trouves. Des erreurs insolites se sont glissées sur la photo. Trouve le nombre d'erreurs et cela te donnera le nombre de fleurs d'oranger que tu dois mettre dans la potion.



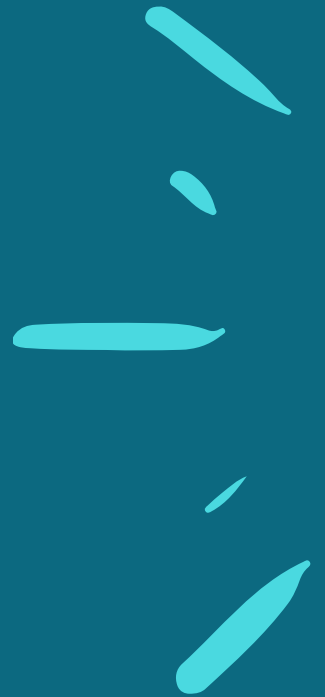
Pour trouver le 2ème ingrédient, complète cette phrase à l'aide de la grille de mots mêlés :

AU M _ _ _ _ _ DE _ _ _ _ _ T D _ _ _
_ _ _ UNE DES S _ _ _ _ _ _ _ _ _ _ _
EST L' _ _ _ _ _ T

Q	O	S	F	F	H	A	Z	L	B	T
J	W	N	X	R	L	J	C	N	G	B
B	S	A	I	N	T	D	O	N	A	T
E	K	Q	T	E	O	S	J	Y	R	I
S	C	K	O	S	D	H	N	W	T	L
S	O	Y	W	Q	E	J	H	W	J	V
U	X	V	O	A	B	R	I	C	O	T
I	Q	O	E	T	M	D	Z	Y	C	C
M	D	I	N	A	U	A	X	H	E	P
P	M	A	R	C	H	E	S	X	B	A
S	P	E	C	I	A	L	I	T	E	S



?

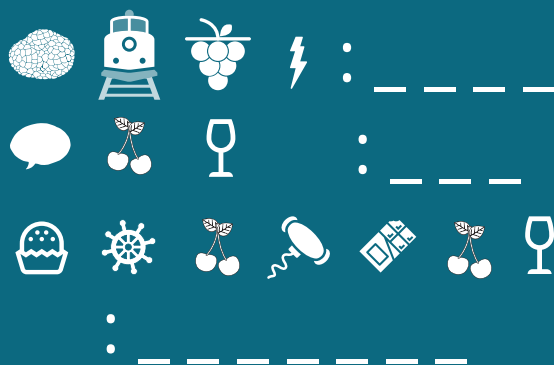


Fort de ce nouvel élément, tu vas maintenant commencer à prendre de la hauteur !

Ici, les rues sont plus étroites et l'on retrouve une atmosphère médiévale, le temps de la jeunesse de notre dragon d'eau ! Tu es dans la rue principale du Moyen Age. Autour, ce ne sont que des plus petites rues. A cause des remparts qui fermaient la ville, il y avait peu de place à l'intérieur donc on a fait de petites rues ! Cela va aussi donner un centre-ville qui tient dans un grand rond : on dit qu'il est circulaire. Tu vas passer par une des nombreuses petites ruelles. Elle répond au doux nom de Montchorel : regarde bien sur ton plan pour trouver la direction.

Montchorel est un nom patois, une langue locale que l'on trouve dans les villages. Presque chaque village avait son patois et, parfois, à quelques kilomètres de distance, les habitants ne parlaient pas la même langue !

Pour connaître la signification française de ce nom, vous pouvez le traduire grâce à cet alphabet codé :



Il faut être agile comme cet animal pour monter dans ces ruelles pavées... PAS COMME MOI !!



6



À la sortie de cette ruelle, tu es au pied du bâtiment le plus connu de Saint Donat.

On parle d'un ensemble monastique car c'est ici que se passait la vie religieuse de Saint Donat. Les moines y vivaient et ils avaient une grande église appelée collégiale ainsi qu'une chapelle et une cour.

Tu vois le haut mur qui protège ces constructions ! Les trous qui sont toujours visibles étaient là à l'origine pour permettre de monter l'échafaudage.

Tu peux admirer les magnifiques pierres qui constituent le mur.



Maintenant, longe ce mur et prends les escaliers pour monter au belvédère de la collégiale. Pour les aventuriers en poussette (ou cyclistes), il est possible d'éviter les escaliers en revenant en arrière jusqu'à la boulangerie Ronjat et, via la rue Victor Hugo, prendre la rue de la montée de l'église.

7

Tu arrives sur le belvédère de la collégiale. Profite de cette vue panoramique avant d'achever ta quête ! Depuis les hauteurs de Saint Donat, on peut admirer la beauté de la Drôme des Collines ! Un paysage vallonné, de vergers, de champs ... Cielale adore se promener dans la région grâce aux nombreux petits cours d'eau ! Pour toi, être humain, il y a plein de sentiers à parcourir à pied ou à vélo ! Et si, comme notre dragon, tu préfères la baignade, il y a le lac de Champos à proximité !

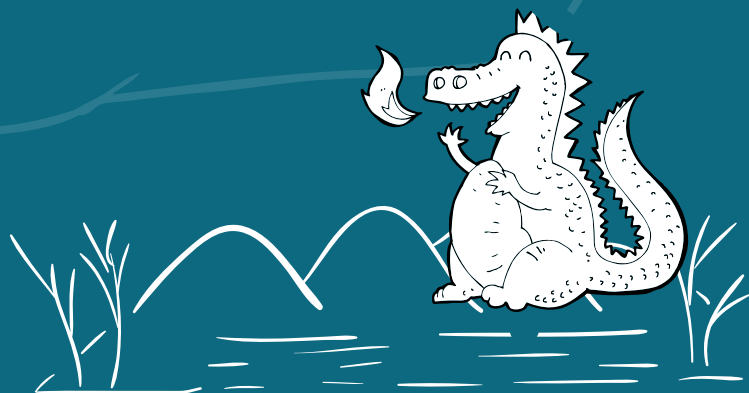
Tu peux aussi voir tout le village que tu viens de traverser ! On se rend mieux compte de la forme circulaire du centre de la commune. Les maisons sont construites avec de la molasse, des galets (comme ceux au bord de la rivière) et depuis quelques temps des moellons ! Sur les toits, on trouve de la tuile.

Pour découvrir comment s'appellent les pierres et en mettre dans ta potion, complète le texte suivant :

Ce sont des pierres de ___ L L ___ Elles
sont faites de ___ L ___ et de ___ L ___
___ Cela va durcir et ___ les ___
___ L L ___ de Cielale. Si vous touchez les
pierres, vous ___ L ___ un peu de
___ de molasse. C'est ce qu'il
nous faut pour notre ___ !
Rajoute ceci à la liste des ingrédients.

Protéger - Poussière - Molasse - Sable - Ecailles
Calcaire - Potion - Récoltez

Pour terminer cette aventure, tu as besoin d'un dernier ingrédient pour le remède !
Fais comme les moines d'autrefois et prends la direction de la cour derrière la collégiale.





Tu peux voir qu'il y a beaucoup de sculptures ici ! En comparant avec l'image ci-dessus, retrouve quelle sculpture a été effacée de la photo. Dessine-la dans le rond prévu à cet effet et identifie quel animal est présent.

Son venin, bien que dangereux pour les hommes, sera idéal pour immuniser Cielale contre toutes les maladies ! Quelques gouttes dans la potion suffiront !

Avant de partir, sais-tu pourquoi ce village s'appelle Saint Donat sur l'Herbasse ? Le nom de notre rivière a été ajouté au nom d'un religieux, appelé Saint Donat, capable, selon la légende au Moyen Âge, de dompter les dragons ! Tiens tiens ! Au milieu de la cour, tu peux immortaliser ta victoire en te photographiant à côté de la statue de Saint Donat terrassant le dragon des marais !

Et poste ta photo sur nos réseaux sociaux : @ardechehermitage

Tu dois avoir la liste de tous les ingrédients du remède !

Tu peux venir la déposer à l'office de tourisme et repartir avec une petite surprise ! Grâce à toi, nous allons pouvoir soigner Cielale et le village de Saint Donat va retrouver son calme ! En cas de fermeture du bureau, tu peux te connecter sur :

<https://www.ardeche-hermitage.com/fr/chasse-au-tresor/tresor-du-dragon/>
ou flashez ce QR code

pour rentrer le mot de passe qui est le nombre total d'ingrédients de la potion guérisseuse, ainsi que le nom de notre dragon pour débloquer ta récompense !

