

oh!

KID' JOUER !



AH L'ABORDAGE !

Chasse au trésor en famille (enfants de 4 à 6 ans).
Lieu de départ: Tournon Sur Rhône devant l'office
de tourisme.

Infos sur www.ardeche-hermitage.com
ou au 04 75 08 10 23



L'ABORDAGE !

Nous sommes ravis de t'accueillir dans la guilde des pirates du Rhône.

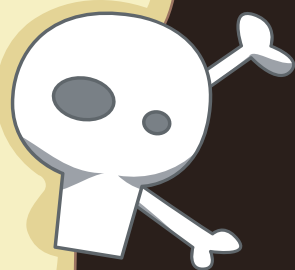
J'espère que tu as été discret et que nul ne t'as vu approcher de ce lieu.

En effet, notre société secrète est comme son nom l'indique... secrète ! Tu as été sélectionné pour l'intégrer, mais nous devons nous assurer que tu en es digne.

Suis les indications du livret il te permettra de collecter des indices pour ouvrir le coffre aux trésors...

Enfin, si tu y parviens... **Le code se compose de 4 chiffres.**

Ah vous de jouer, Mille sabords !



Jeu proposé par Ardèche Hermitage Tourisme

6 Place du 8 mai 1945 - BP 70 019

26601 TAIN L'HERMITAGE Cdx

info@ah-tourisme.com - 04 75 08 10 23

www.ardeche-hermitage.com



Tain l'Hermitage



1



Chers futurs pirates, afin d'éviter toute mutinerie, un peu d'organisation est nécessaire. Établissez qui sera en charge du plan et de la retranscription des réponses.

Choisissez chacun un nom de pirate.
Libre à vous de devenir Barbe Noire, Barbe Rousse ou encore John Tortue d'eau douce.

Une fois équipé de ton matériel, à toi de jouer, petit moussaillon !

Réfère toi au plan pour découvrir le lieu de ton premier indice.

2

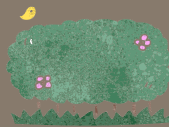
Te voici au pied du magnifique château-musée. Sur son piton rocheux, il domine le fleuve et c'est un repère pour le navigateur. Il fût également une prison (c'est pourquoi nous ne nous en approcherons pas plus). Seuls les plus courageux d'entre vous braveront la crainte d'entrer en ce lieu mythique dont le premier étage est dédié à la navigation sur le Rhône avec de magnifiques maquettes de bateaux.

On raconte souvent que le pirate garde une femme dans chaque port. Or ici nous sommes bien trop romantiques pour cela. Ce château, en effet, abrita une belle demoiselle qui se laissa mourir d'amour pour les beaux yeux de son marquis.

Par expérience, aujourd'hui nous consolons nos peines de cœur chez Valrhona, le célèbre chocolatier !



Sauras-tu retrouver le prénom de la belle ?



Estampille hors rébus

Tu as trouvé ? Parfait, note la réponse et passons à l'étape suivante, celle-ci n'était que l'échauffement...

Avance en direction du fleuve de 100 pas. Regarde bien à bâbord et à tribord avant de traverser la route. Ton prochain indice se trouve proche de ce sigle.



3

Ah le bateau-restaurant ! Tu découvres ici l'un des navires préférés de tout pirate. Il faut dire que quand les cales sont vides et que la mer refuse de vous cracher du poisson, il faut bien se serrer la ceinture... Ou trouver ce type de rafiote !

Il est de notoriété publique que les pirates aiment les cartes (aux trésors), mais je te garantis que la carte (du restaurant) est encore plus importante !



Tout bon pirate doit savoir identifier les mets qu'il pourra emmener avec lui dans les soutes de son bateau. Entoure les plats qui correspondent :



1er indice : compte le nombre de hublot oblongs sur 1 face de ce bateau.

FORME
OBLONGUE



Avance le long du fleuve jusqu'à jeter l'ancre

4

Te voici à l'endroit où fut construite la première passerelle reliant Tournon sur Rhône à Tain l'Hermitage.

Deux autres ponts seront construits sur le Rhône (ceux que tu empruntes aujourd'hui). Or trois ponts, ça commence à faire beaucoup de complication pour la navigation !

La passerelle historique sera donc malheureusement détruite.

Voici à quoi elle ressemblait :





Retrouve sur la carte postale ancienne :
 les câbles qui supportent la passerelle,
 le clocher de l'église de Tain,
 l'homme au chapeau,
 la ligne électrique,
 la rambarde pour monter les escaliers de la passerelle.

Indice :
 Combien de pilier de la passerelle
 ont les pieds dans l'eau ?



Continue sur le goudron hors du chemin des
 voitures, tourne ensuite pour marcher sur le
 bois, arpente quelques galets, prends à
 bâbord dans la première rue, tu retrouveras
 ces galets sur les murs. Au bout de cette rue,
 tourne à bâbord pour trouver la petite porte

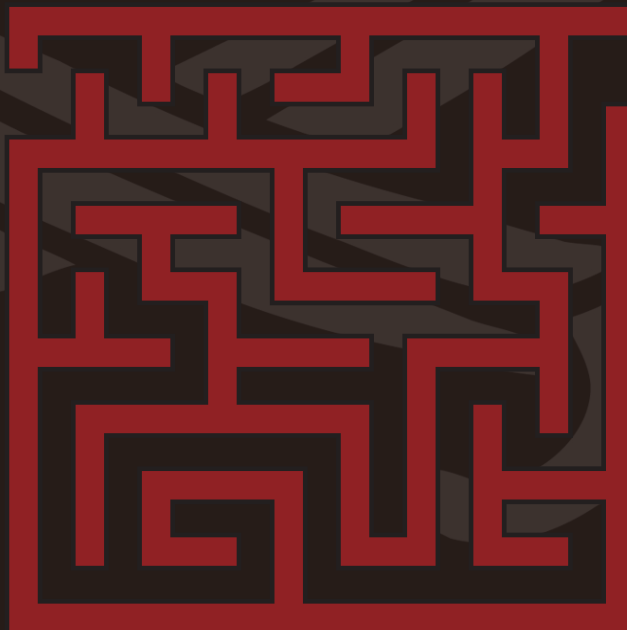
5

Te voici devant la demeure d'un authentique maître
 d'équipage. Ce dernier n'était pas particulièrement petit
 comme on peut le croire en voyant cette porte.
 Les crues successives du Rhône ont apporté des sédiments qui
 ont remontés progressivement le niveau de la rue.
 Le moment est venu pour nous de parfaire ta technique
 d'abordage (quand deux bateaux se retrouvent côte à côte).
 Un bon pirate sait diriger son navire, se munir des bons outils
 pour agripper les bateaux de marchandises et piller leurs
 cargaisons.
 A Tain l'Hermitage on trouvait surtout du vin et du sel !



Retrouve le bon chemin que ton
 bateau doit emprunter pour réussir
 son abordage !

Indice :
 Dans le nom "COURBIS" quelle
 lettre représente également
 un chiffre ?



Continue jusqu'au croisement, passe devant la belle
 dame, continue jusqu'aux voitures jaunes, à tribord tu
 devrais trouver l'historique des crues du fleuve.

6

Moussaillon, te voici devant l'échelle des crues du Rhône. Ce gros capricieux avait une fâcheuse tendance à venir nous mouiller les pieds, voire plus si tu vois ce que je veux dire !

Ces crues amenaient beaucoup de sédiments (sables et graviers) et changeaient la forme du fleuve.

Elles créaient des bras morts, "les Lônes" où il était facile de venir pêcher le poisson qui y était piégé.

Suite à de grands travaux de canalisation du fleuve et de construction de barrage, son flot a été tempéré !

?

Sur cette photo, indique ta taille par rapport à l'échelle de crue.

Compte le nombre de crues que l'on dénombre sur cette échelle (attention une crue est moins visible) :

.....



Prends la direction du fleuve et longe le.

6
BIS



Cette question est un bonus (si tu as le temps !) elle te permettra de débloquer un indice supplémentaire lors de la récupération du coffre au trésor.

?

Combien de couleurs de chocolat peut-on trouver à la boutique Valrhona ?



Tu sens cette bonne odeur de chocolat ? Nous voici tout proche de la Cité du Chocolat Valrhona.

Depuis 1922 la chocolaterie du Vivarais devenue Valrhona enchante nos papilles. Son nom vient d'ailleurs de notre belle Vallée : la Vallée du Rhône.

Le chocolat est essentiel pour nous autres pirates, car vois-tu, contraints de rester à bord d'un bateau pendant parfois plusieurs mois, il va agir sur nous comme un véritable médicament. Non seulement il aide le sang à circuler, mais en plus il stimule l'activité du cerveau.

D'ailleurs, jusqu'au début du XIXème siècle, on le vendait dans les pharmacies comme fortifiant ! Donc maintenant, ne laisse plus jamais tes parents dire que le chocolat est mauvais pour la santé !



Retourne sur tes pas, longe le fleuve roi, et l'office de tourisme, tu trouveras

?

Deux options s'offrent à toi :



Si l'office de tourisme est ouvert, à toi de t'y rendre et d'employer le langage secret pour demander un indice qu'on te remettra (politesse de mise !)



Si l'office de tourisme est fermé, un indice se trouvera affiché sur la porte : compte le nombre de poulpes et tu auras l'indice.

7

Sache que notre guilde a créé un code secret pour communiquer en toute discrétion. Il est très fortement inspiré du langage dit « du poulpe ». En effet le créateur de la guilde Jean Marcel, dit « John le vinifié », avait pour animal de compagnie un poulpe et ne se déplaçait jamais sans son bocal ! Il communiquait avec sa bestiole par un langage inventé, dialecte qui est devenu notre langue secrète. En voici quelques rudiments !

Grouink: Bonjour - Plop: Merci - Plip: S'il vous plait

Baouh!: Et ça saute! - Mout: indice - Ouah: trésor.

Bi: 1 - Di: 2 - Bou: 3 - Ma: 4 - Mo: 5 - Mu: 6 Tri: 7

Tro: 8 - Tru: 9 - Char: 10



A bâbord toute ! Traverse la place et trouve la tourelle en hauteur.

8



Relie les denrées que l'on conservait dans le sel à leur origine :



Une plaque sur le côté de cet édifice t'indique une date, reporte le dernier chiffre de cette date.:



Nous voici dans un lieu du pouvoir royal, c'est pourquoi nous ne nous y attarderons guère. Ici était collecté le sel que l'on remettait contre le paiement d'une taxe : la gabelle. Or celle-ci pouvait être très élevée ! On avait tendance, nous pirates, à développer un commerce parallèle. Il faut dire que le sel était essentiel. Sans frigo dans les maisons il servait à conserver les aliments.

Fauffle toi dans la petite rue sans te faire remarquer, au bout de cette dernière à bâbord toute, pour changer de rive.



9



Vous voici de retour sur la passerelle. D'ici une vue panoramique s'offre à toi sur les environs et surtout sur les ceps de vignes qui font de ce paysage une pure merveille. Ah le vin ! Nous, les pirates, sommes célèbres pour boire du rhum mais quand on a goûté au vin de la Vallée du Rhône, difficile de faire marche arrière ! D'ailleurs certains pirates, en période de basses eaux, n'hésitent pas à aller travailler dans ces vignes pour gagner quelques sous en attendant de pouvoir remonter sur un bateau. En tant que futur pirate, sauras-tu, toi aussi produire ce nectar ?

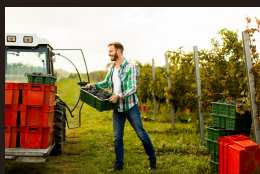
- Remets dans l'ordre les photos des étapes de la fabrication du vin :
- 1) le cep de vigne cultivé
 - 2) le raisin ramassé
 - 3) le raisin est pressé pour récupérer le jus
 - 4) Le jus est mis en tonneau pour le faire vieillir
 - 5) Le vin est mis en bouteille pour être bu.

Quel nombre est le préféré des vignerons d'après toi ?

.....



Tu t'approches du but. moussaillon!
De retour sur la terre ferme dirige-toi vers le port !





Retrouve dans ce dessin le dernier chiffre caché:

Nous voici au port, cœur de la vie du pirate.

C'est ici qu'il repère les riches navires propices au pillage mais aussi là qu'il va lui-même s'embarquer vers l'aventure !

Tu peux aussi te faire aider par d'authentiques pirates! Ceux-là connaissent le fleuve comme leur poche et peuvent même t'emmener à sa découverte !

Je te le recommande chaudement pour parfaire ta formation de flibustier. Tu ne peux pas louper leur bateau atypique, c'est un navire qui marche au soleil. S'ils ne sont pas là c'est que le vent de la liberté les a déjà poussé vers d'autres horizons. Rends leur une petite visite sur le site: www.canotiersboatnbike.com



**Bravo Moussaillon ! Tu as compilé tous les indices!
Voyons voir si tu arrives à retrouver le fameux CODE !**



- A Le nbre de hublots :
- B Les dates de la passerelle:
- C Le nom Courbis:
- D Les dates des crues:.....
- E Le nom du chocolat:
- F Les poulpes:.....
- G La date du grenier à sel:.....
- H Le nombre des vigneron:
- I La dernière énigme:

AH TOI LE CODE !
 Reporte ici les 4 chiffres du code:

Le A (qui doit être identique au numéro bonus récupéré à la Cité du Chocolat) :

Le D :

Le G :

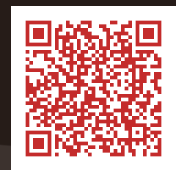
Le I :

Tu détiens le code !

Pour repartir avec une petite surprise, Il suffit de passer à l'office de tourisme !

En cas de fermeture de l'office de tourisme, rendez-vous sur <https://www.ardeche-hermitage.com/fr/chasse-au-tresor/tresor-pirate/>

Ou flashez ce QR code pour saisir le mot de passe et débloquer ainsi la récompense !



Bravo !



Retrouvez toutes nos balades ludiques et gratuites sur www.ardeche-hermitage.com ou sur simple demande

